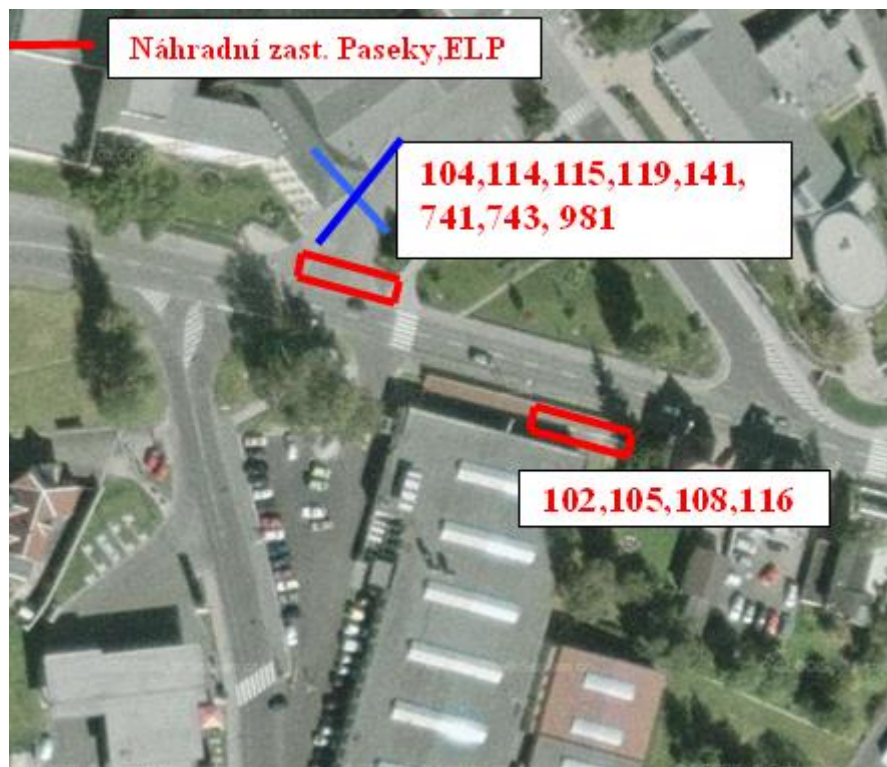


Upozornění pro cestující a veřejnost

Dočasné přemístění zastávky Paseky, ELP

V pátek 24.5. od 14:00 do soboty 25.5. do 20:00

Náhradní zastávka Paseky, ELP bude zřízena v ulici Chelčického.



Upozornění pro cestující a veřejnost

Linka č. 120 (změna trasy)

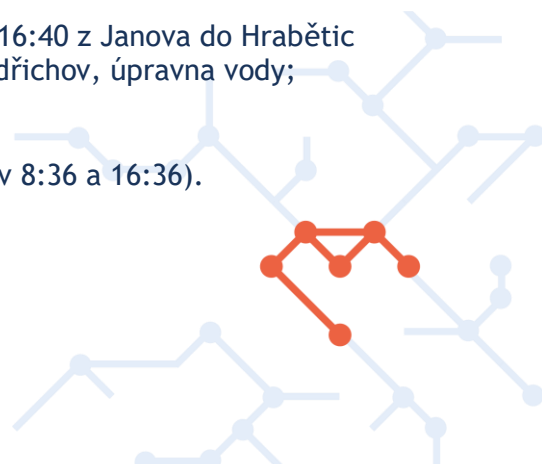
Od středy 1. 5. bude tato linka vedena po změněné trase přes zastávky: Autobusové nádraží, ZŠ 5. května, Jarní, Novoveská, ZŠ 5. května podle vylepeného jízdního řádu.

Dále budou spoje linek 102, 108 a 116 ve směru z Pasek opět obsluhovat zastávky Podhorská, Vikýř a Podhorská. V opačném směru do Pasek stále slouží náhradní zastávka ZŠ 5. května.

Linka č. 126 (výluka)

Od soboty 6. 4. budou víkendové spoje s časem odjezdu v 8:40 a v 16:40 z Janova do Hrabětic (v 9:08 a v 17:08 zpět) vedené po objízděné trase přes zastávky: Bedřichov, úpravna vody; Hrabědice, Mačkárna.

Cestující budou odbaveni již i v zastávce Janov, pošta (linka č. 101 v 8:36 a 16:36).



Změny jízdních řádů od 9. 12. 2018

Linka č. 101

Po dobu zimního období dojde k **rozšíření víkendových spojů do Bedřichova** od 25. 12. 2018 do 10. 3. 2019. V tomto období víkendové spoje jedoucí z Rychnova v 8:51, 9:21, 10:21, 13:51 a 14:51 (s časem odjezdu z AN v 9:15, 9:45, 10:45, 14:15 a v 15:15) **pojedu až do Bedřichova**. Zpět z Bedřichova do centra pojedou spoje v těchto časech: 10:11, 10:41, 11:41, 15:11 a v 16:11.

Linka č. 103

V pracovní dny je přidán spoj s časem odjezdu v **5:45** z AN směr Na Hutích a v 5:52 zpět.

Linka č. 104 a 112

V pracovní dny v době ranní a odpolední dopravní špičky bude linka č. 104 **opět obsluhovat Lukášov** v rozsahu, jako tomu bylo před zářijovou změnou jízdních řádů. Většina spojů linky č. 112 bude **ukončena opět v Rýnovicích**, průmyslové zóně a nadále zůstává zachována obsluha Kunratic spoji s časy příjezdu v 6:08 a 22:41.

Linka č. 109

Spoj jedoucí v době školního vyučování s časem odjezdu v **15:18** ze zastávky Jeronýmova pojedou až do Rýnovic, průmyslové zóny.

Linka č. 110

Spoje jedoucí z AN v časech **6:00, 7:00, 14:30 a v 15:30** budou končit a začínat v zastávce Rýnovice, samoobsluha. Spoj nebudou obsluhovat zastávky Sídliště Janovská a Janovská, Silka (využit je možno spoje linky č. 101).

Linka č. 115

Školní spoj s časem odjezdu v **7:12** z Rychnova a v **7:30** z AN bude zajíždět až do Rýnovic, průmyslové zóny.

Linka č. 116

Spoj s časem odjezdu v 7:17 z Jindřichova pojedou o **3 min později v 7:20**. Čas odjezdu ze zastávky Paseky, ELP zůstává stejný.

Linka č. 121 (zimní víkendová linka)

Spoje s časy odjezdů v 9:20 a v 10:50 ze zastávky Pražská směr Hrabětice pojedou o 10 min později v **9:30 a v 11:00**.

Linka č. 133

Z důvodu dlouhodobě nízkého využití dojde ke **zrušení školního odpoledního spoje** s časem odjezdu v 15:26 ze zastávky Mšeno, škola do zastávky U Tenisu.



Změny jízdních řádů od 1. 10. 2018

Největší a určitě pozitivní úpravou je rozšíření přepravní nabídky v úseku Rýnovice - Mšeno - Autobusové nádraží v dopoledních hodinách pracovních dnů. Nové spoje linky č. 110 zkrátí dosavadní interval 17 minut na 8 minut. Vyšlo se tak připomínkám cestujících a tímto dopravním opatřením by mělo dojít k eliminaci stížností na některé přeplněné spoje.

Linka č. 103

Stávající 2 dopolední spoje budou doplněny o **2 nové odpolední spoje** s odjezdy v **13:15** a v **15:15** z AN směr Na Hutích a v **13:22** a v **15:22** zpět.

Linka č. 107 a 106

Z důvodu dlouhodobě nízkého využití dojde na lince č. 107 ke **zrušení spojů** s časy odjezdů z AN směr Želivského v pracovní dny v **19:07, 19:37, 20:07, 20:37** a o víkendech v **19:07** a v **20:07**. Na lince č. 106 dojde ke zrušení spojů s časy odjezdů z Želivského směr AN v pracovní dny v **19:19, 19:49, 20:19, 20:49, 21:20** a o víkendech v **19:19** a v **20:19**. V úseku AN - Ostrý Roh je možno využít spoje linek č. 101 a 112, v úseku Na Roli - AN je možno využít spoje linky č. 104 a 114.

Linka č. 108

Z důvodu dlouhodobě nízkého využití dojde ke **zrušení sobotních ranních spojů** s časy odjezdů ze Žižkova vrchu směr centrum v **6:05, 6:35** a z Pasek v **6:34** a v **7:04**.

Linka č. 110

Přidány **nové dopolední spoje** v úseku Rýnovice (zastávka Penny market) - Autobusové nádraží a zpět. Uvedené dopravní opatření zkrátí intervaly mezi spoji linky č. 112 a 101 ze současných 17 minut na 8 minut (odjezdy ze zastávky Mšeno, škola vždy v 26 a 56 minutu). Nové spoje budou v provozu v době od **8:41 do 12:04** v intervalu 30 minut.

Linka č. 112

Spoj s odjezdem v 7:37 ze Žižkova vrchu **bude v 7:45 ukončen** na AN (z AN směr Horní náměstí je možné využít linku č. 101).

Linka č. 114

Z důvodu minimálního využití dojde ke **zrušení víkendových spojů** s odjezdy v **22:45** z AN směr Horní Proseč a v **23:00** zpět.

Linka č. 115

Ranní spoj s odjezdem v 7:00 z AN do Rychnova **pojede o 3 min. dříve v 6:57** a navazující spoj z Rychnova bude odjíždět již v **7:12** (doposud spoj odjížděl v 7:15).

Linka č. 116



Dojde ke **zrušení části spojů** v úseku AN - Na Roli a zpět s časem odjezdu z AN v **17:45** a v **18:04** ze zastávky Na Roli, k přepravě je možno využít spoje linky č. 104.

